

DETAILS

Der FT-1025T verfügt über eine Reihe nützlicher Features.



Joystick-Steuerung und elektronische Gangschaltung



Komfort-Sitz mit beheizter Kabine



Kabine mit perfekter Rund-um-Sicht



Knickpendelgelenk für mehr Flexibilität und Bodenhaftung



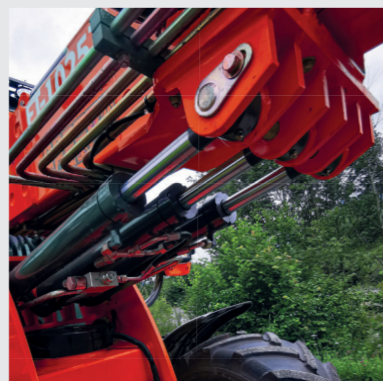
Schnellwechsler für schnelles Tauschen der Anbauwerkzeuge



Umweltfreundlicher, emissionsarmer Dieselmotor



Frei zuschaltbare Differenzialsperre für maximale Kraftübertragung



Drei Hubzylinder für optimale Lastenverteilung



Optionale Bereifung für jeden Untergrund als Zubehör erhältlich

Stand Oktober 2023 • Irrtümer und Änderungen sind vorbehalten

www.kirchnerundkirchner.at

HOFLADER STAGE V



HOFLADER FT-1025T
**DAS KLEINE
WENDIGE
KRAFTPAKET**



Mit dem FT-1025T haben Sie einen starken Partner in Händen, wenn es um Schwerarbeiten auf geringstem Raum oder unebenem Terrain wie in den heimischen Bergen, Wäldern und Wiesen geht. Profitieren Sie von seiner Vielseitigkeit bei Ihren Anforderungen, egal ob Transport, Erd- und Bodenarbeiten, Planieren oder Schwergutheben. Der FT-1025T, ein durchdachtes und perfekt konstruiertes Werkzeug, das nicht nur preislich überzeugt, sondern mit der modernsten Stage-V-Motorisierung für geringe Emissionen sorgt.

Vorteile im Überblick:



Wendig durch geringe Abmessung
Auch in räumlich eingegrenzten Verhältnissen manövrieren Sie den FT-1025T problemlos.



Optionale zuschaltbare Differenzialsperre
Auf Knopfdruck schalten Sie die maximale Leistung auf die Räder. Das Ergebnis: bessere Traktion und Stärke.



Stark durch hervorragende Hubkraft
Mit einer Hubkraft von einer Tonne! (1000 kg mit Palettengabel) erledigen Sie alle Aufgaben spielend.



Große Auswahl an Anbauwerkzeugen
Der Hoflader kann mit einer Vielzahl an Anbauwerkzeugen ausgestattet werden.



4x4 hydrostatischer Allrad-Antrieb
Der Allradantrieb via Kardanwelle auf Achsaggregat bietet hohe Steigfähigkeit und maximale Kraftübertragung.



Übersichtliche, vollverglaste Kabine mit Heizung, Radio und Komfortsitz
Komfortables Arbeiten mit bester Rund-um-Sicht.



Ständiger Bodenkontakt durch Knickpendelgelenk
Das ausgeklügelte Knickpendelgelenk sorgt für optimale Bodenhaftung auch im extrem unwegsamem Gelände.



Vielfältige Auswahl an Anbauwerkzeugen
Einfaches und schnelles Wechseln von Hilfswerkzeugen wie Schaufel, Palettengabel, Holzgreifer uvm.

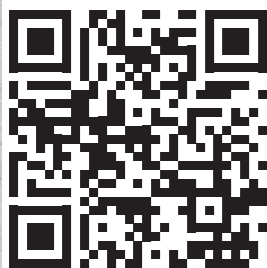


Erhöhte Stabilität durch drei Hubzylinder
Mit den drei Hubzylindern haben Sie eine optimale Lastenverteilung, mehr Sicherheit und Stabilität.



Neueste Abgasklasse mit Stage V
Schonen Sie die Umwelt mit den fortschrittlichen und energieeffizienten Stage-V-Motoren.

Jetzt kaufen!



www.ftech.at/ft-1025t

www.ftech.at

Auf unserer Website finden Sie viele nützliche Informationen und jede Menge Zubehör- und Ersatzteile für Ihren F TECH.

Konfigurieren und bestellen Sie Ihren auf Ihre Bedürfnisse abgestimmten F TECH, gleich direkt auf unserer Website unter www.ftech.at/ft-1025t
Informieren Sie sich auch über Servicepakete, Probefahrten, Nutzfahrzeugverleih und Reparaturservice.

Viel Maschine für wenig Geld!

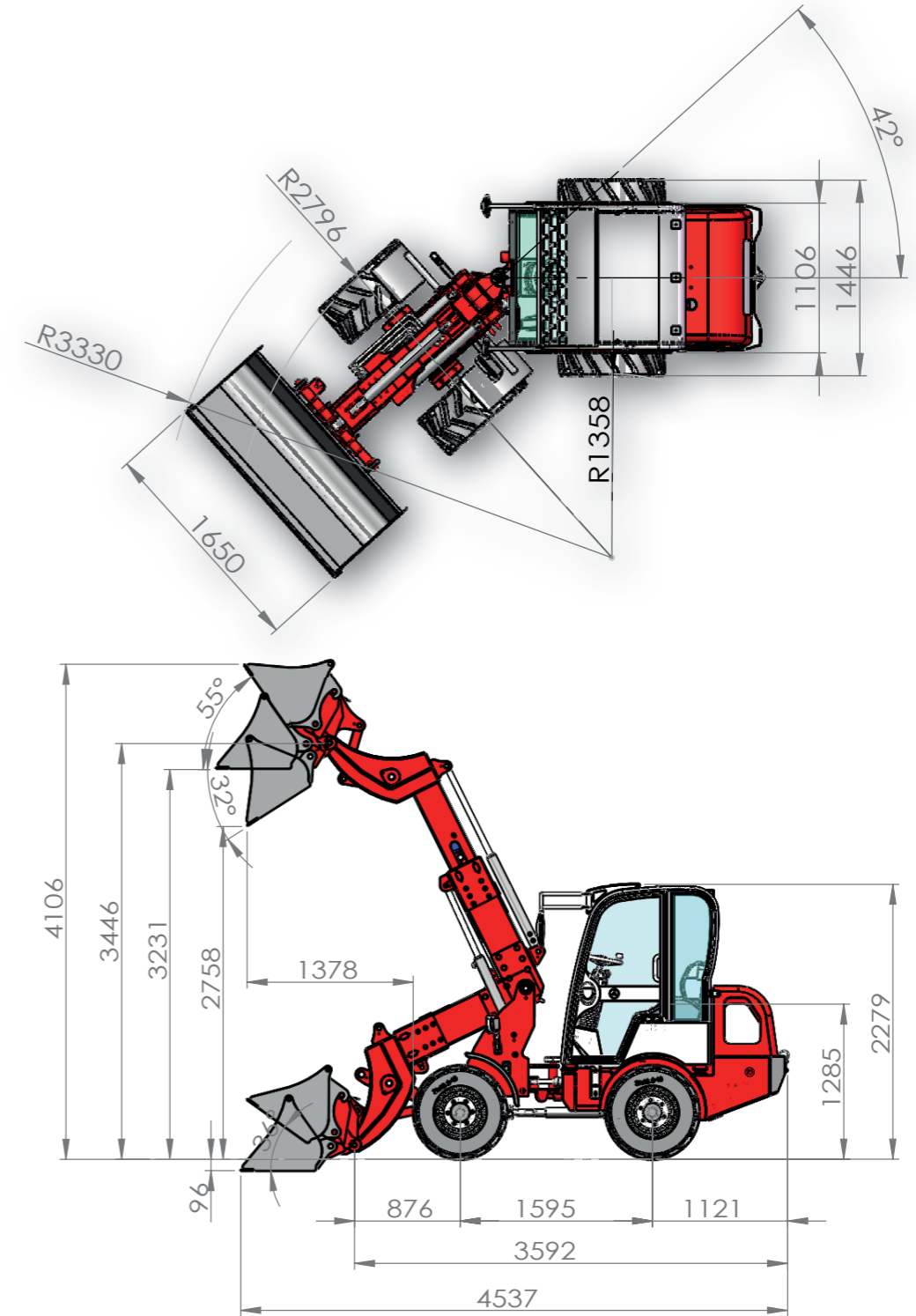
TECHNISCHE DATEN

F TECH

Das Tiroler Unternehmen F TECH setzt auf leistungsfähige Technik, perfekte Bedienbarkeit und moderne, effiziente Motorentechnologie. Der Verzicht auf unnötigen Schnick-Schnack spart Kosten bei der Herstellung. Dies rechtfertigt die günstigen Anschaffungskosten und in weiterer Folge die Ersparnis im Betrieb und auch beim jährlichen Service. Jedoch macht sich das nur in Ihrer Geldbörse bemerkbar, denn die Maschinen werden nach höchsten Qualitätsstandards und mit modernster Technologie produziert.



Antriebssystem	Italien PWG Hydrostatisches System mit hohem Ölfluss	
Spezifikationen	Gesamtgewicht	2400 kg
		2300 kg
	L x B x H	4537mm x 1450 mm x 2280 mm
	Schaufelvolumen	0.5 m ³
	Hubkraft mit Palettengabel	1000 kg
	Schütthöhe	2758 mm
	Schüttdistanz	1378 mm
	Radstand	1595 mm
Achsbreite	1106 mm	
Motor	Dieselmotor STAGE V	
	Modell	Kubota
	Leistung	18.2 KW
	Geschwindigkeit	0-20 km/h
Lenksystem	Max. Einschlag	42°
	Min. Wendekreis	2720-5610 mm
Hydrauliksystem	Arbeitsdruck	16 Mpa
	Hubzeit des Auslegers	6.7 s
Bereifung	Standard Reifen	31 x 15.50-15
Schaufel stehend	Breite	1200 mm - 1460 mm je nach Bereifung



STAGE V

Umweltschonend und gleichzeitig energieeffizient

Mit Stage 5 (STAGE V) bezeichnet man Motoren mit der neuesten Abgasklasse, bei Off-Road Maschinen in Europa. Diese Motoren stoßen deutlich weniger schädliche Emissionen aus.

